

SISTEMA DE MARCADO PORTÁTIL E-TOUCH XL



+ Gran pantalla táctil a color.

+ Resolución de pantalla optimizada para una visualización perfecta del marcado y zoom preciso sobre los detalles.

+ Programación basada en iconos fácil de usar.

+ Se puede utilizar con o sin guantes.



FUNCIONAL
Placa frontal intercambiable gracias a un nuevo sistema de imanes.



EFICIENTE
Gran ventana de marcado de 120 x 50mm para códigos Datamatrix, alfanuméricos y logotipos.



PRECISA
Ejes transversales X-Y robustos para un marcado preciso y uniforme en toda la ventana de marcado.

PAQUETE COMPLETO



- + Maleta de transporte
- + Kit de Mantenimiento
- + Accesorios e instructivo

ESPECIFICACIONES

Placa frontal con sistema magnético intercambiable

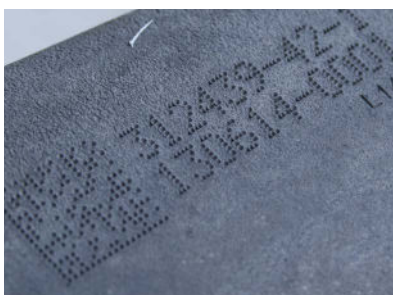
Ejes transversales X-Y robustos

Pantalla Touch a color



 Componentes definidos para su uso industrial que ofrece gran **ROBUSTEZ** **CON SOLO 2,6 kg DE PESO.**

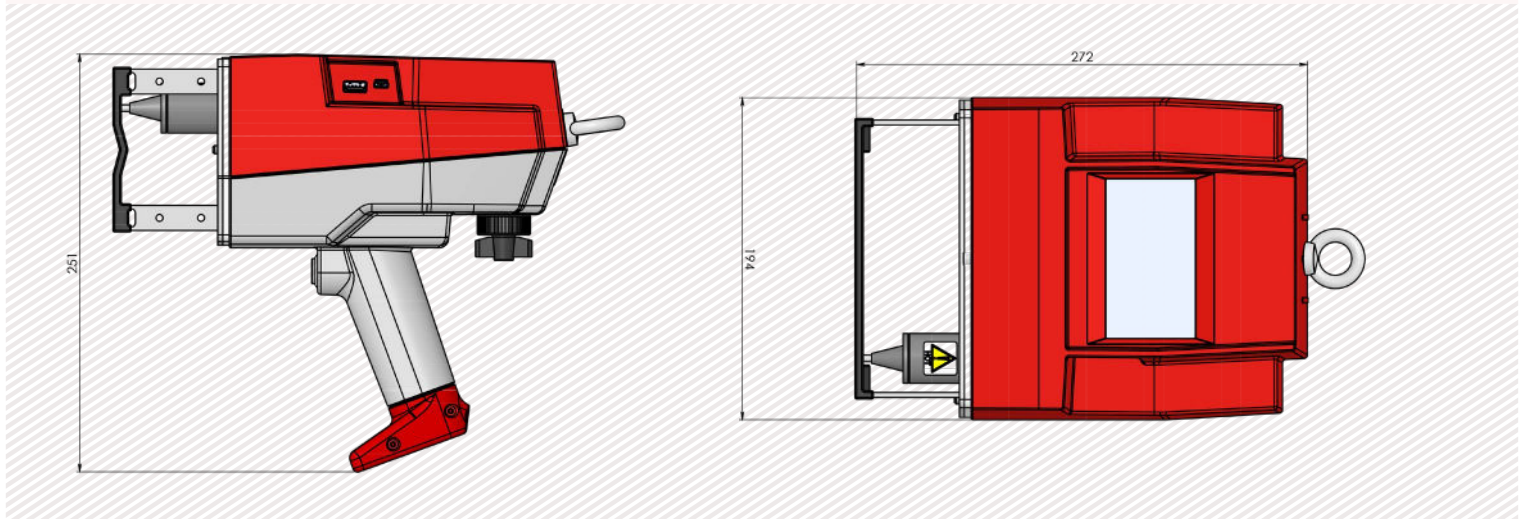
EJEMPLOS DE MARCADO



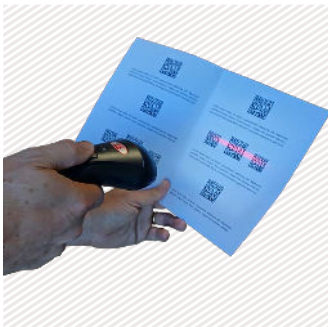
FUNCIONES TECNICAS Y MECANICAS

e-touch XL

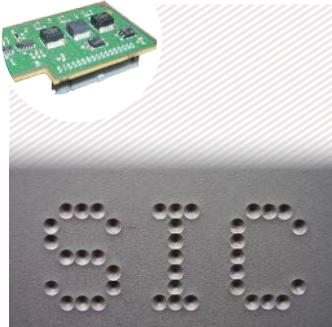
Ventana de marcado	120 x 50 mm - 4,7 x 2 pulgadas
Dimensiones externas	272 x 194 x 251 mm - 10,7 x 7,6 x 9,9 pulgadas
Peso	2.6 kg - 4.4 lbs
Material de la punta	Carburo de tungsteno
Longitud del cable	5 m



OPCIONES



Lector 1D / 2D (inalámbrico)



Opción Booster disponible para marcado profundo



Sistema de argolla y balancín.



Puerto USB Bluetooth para programar a través de la aplicación Android



Lector de código de barras (inalámbrico)



Base de columna reversible (con orientación de la pantalla)

- + Placa frontal magnética
- + Kit de mantenimiento
- + Placa frontal personalizada

CONTROLADOR EMBEBIDO



+ Programación a 2 manos basada en iconos



+ Gran pantalla táctil a Color



+ Puerto USB para una fácil transferencia de archivos

+ Distintos tipos de marcado (DataMatrix, Circular, alfanuméricos, logotipos...)

+ Aplicaciones en espacio reducido

+ Totalmente programable



Características técnicas y electrónicas

Unidad de control E1	
Pantalla LCD	HD a color, 95 x 55 mm
Cambio de orientación de la pantalla	Sí - adaptación a diferentes aplicaciones de columna
Teclado	Pantalla táctil
Consumo	100 Watts
Fuente de alimentación	18V / 3A
Entradas/Salidas	Jack Socket
Software para PC	Creación, copia de seguridad, transferencia de archivos y logotipos

APLICACIONES



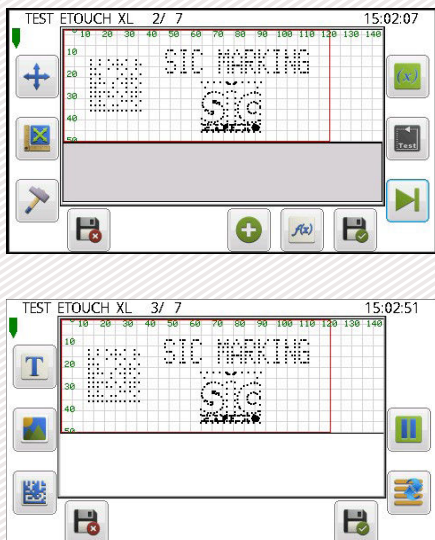
SOFTWARE E1

Características del software

Memoria	>100 Mo
Variable	Alfanuméricos, incrementales, de tiempo, código de barras
Logotipos	Descargar desde un PC o una USB
Fuentes	Arial, Comic, Comic_B, Courier, OCR, OCR_BOLD, OCRA, 4x6
Idioma	17 disponibles
Estilo	Angular, radial, lineal, datamatrix, logotipo
Tamaño del personaje	De 1 mm a 60 mm (ventana de marcado posterior limitada)
Fuerza de impacto	9 niveles ajustables
Profundidad	Hasta 0.3 mm (según el material)
Resolución entre puntos	variable, 0.22 mm MAX
Contraseña	2 niveles de seguridad

Programación de iconos

Vista gráfica



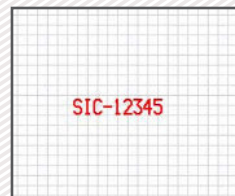
- + Ergonómica y rápida programación
- + Función de historial con anti-duplicado
- + Modo automático o semiautomático mediante lectura de códigos de barras



 Marcado angular



 Marcado radial



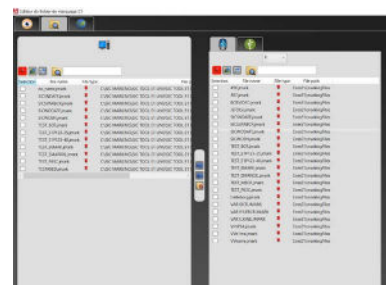
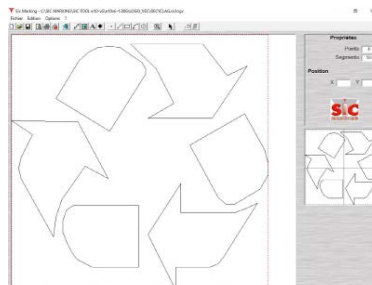
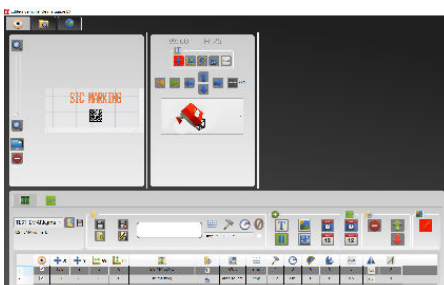
 Variables de texto e incrementales

SOFTWARE PC

Archivo de edición

Creación de logotipos

Gestión de archivos



+ Creación o modificación de archivos en PC.

+ Creación de logotipos vectoriales.

+ Copia de seguridad y transferencia de archivos (por USB)