

MARCADORA POR MICROPERCUSIÓN i-speed



DE LAS MÁS RÁPIDAS
EN EL MERCADO



- + Tecnología de vibrado continuo permite un marcaje permanente extremadamente rápido
- + Velocidad de Marcaje de hasta 10 caracteres/segundo
- + Incrementa la productividad

+ ROBUSTA Y CONFIABLE

- Mantenimiento reducido
- Diseñada para uso intensivo en ambiente industrial

+ POTENTE

- Guías lineales precisas
- Marcaje en todo tipo de materiales y con condiciones superficiales difíciles
- Marcaje en todo tipo de material y superficie con condiciones difíciles
- Tolerancia de distancia entre punta y pieza 3mm

ULTRA COMPACTA



- + Dimensiones compactas: 218 x 107 x 62 mm

- + Fácil integración: 4 caras de montaje

- + Ventana de marcaje: 50 x 20 mm

EN POCAS PALABRAS



La tecnología de vibrado continuo es una variante de micropercusión que permite el movimiento de la punta mientras se desplaza para conseguir un marcaje continuo.

APLICACIONES

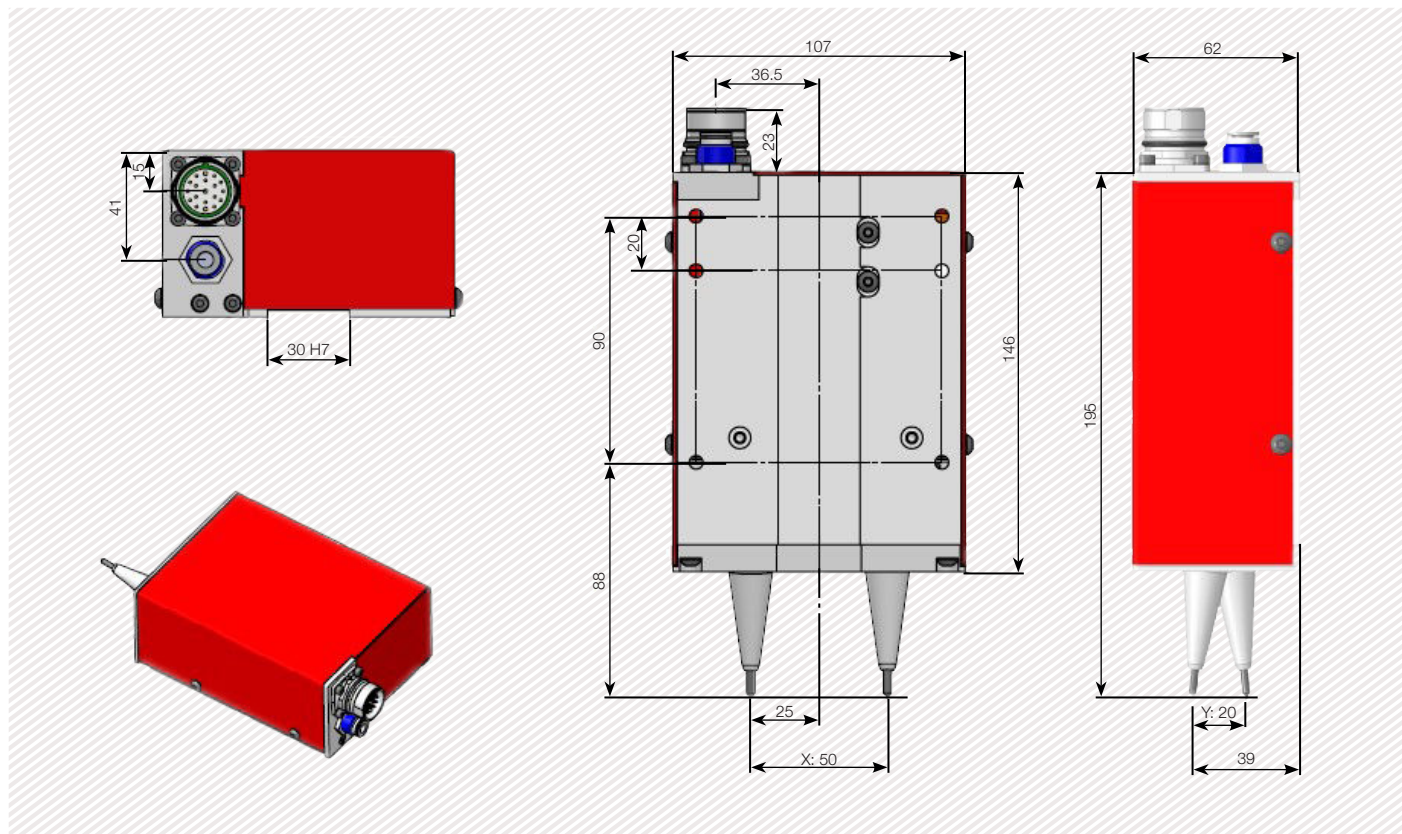


EJEMPLOS DE MARCAJE



CARACTERÍSTICAS TÉCNICAS Y MECÁNICAS

e10 i-speed	
Ventana de Marcaje	50 x 20 mm - 1.9 x 0.8 in
Dimensiones Generales	218 x 107 x 62 mm - 8.6 x 4.2 x 2.4 in
Peso	1.7 kg - 2.2 lbs
Estilete	Carburo de Tungsteno de 60 mm – 2.4 in (opción de 80mm – 3.1in)
Longitud de Cable Robótico	5 o 10 m (16.4 o 32.8 pies)



OPCIONES



Eje Z de 50 a 250 mm



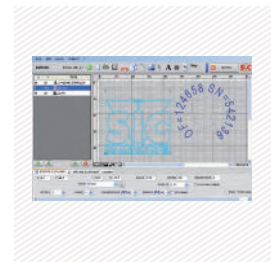
Kit para riel DIN



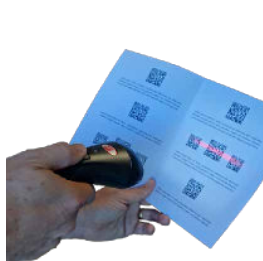
Múltiples estiletes



Botonera de Inicio & Paro



Software para PC



Lector Inalámbrico 1D / 2D



Lector de Código de Barras



Kit de Mantenimiento

Consúltenos para otras configuraciones específicas no publicadas en la tabla adjunta. SIC Marking diseña y produce soluciones hechas a la medida que cumplen los estándares industriales para sus proyectos.

UNIDAD DE CONTROL E10

Controlador e10

- Pantalla a color
- Puerto USB en panel frontal (fácil acceso): para transferir archivos de marcaje
- Totalmente programable
- Autonomía (no requiere PC)
- Teclado con membrana industrial
- Protección contra agua IP40 (sin ventiladores)
- Tarjetas de comunicación I/O



- + Pantalla a color
- + Puerto USB en panel frontal
- + Gran Conectividad
- + Software y herramientas para PC



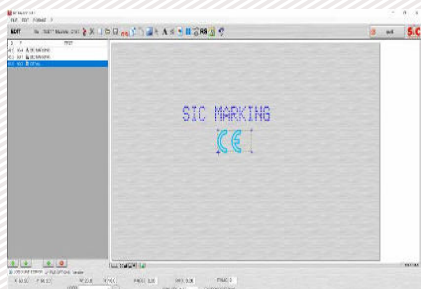
Características Técnicas y Electrónicas

Controlador e10	
Dimensiones	322 x 380 x 112 mm - 13.7 x 15 x 4.4 in 140 x 380 x 222 mm - 5.5 x 15 x 8.7 in con opción riel DIN
Peso	5 kg - 11lbs
Resolución Pantalla	480 x 272 pixels
Teclado	Integrado tipo Qwerty, con membrana
Potencia	300 Watt
Tensión	Monofásico, 85 a 260 VAC, 50 a 60 Hz
Ejes Controlables	2 (opcional tarjeta 3° / 4° eje)
Temperatura de Operación	De 5 a 40°C

Comunicación	
Puertos de Comunicación	RS232, RS422, USB, RS485 Profibus, TCP/IP, Ethernet/IP
Entradas y Salidas	8/8
Puerto del Teclado Ext.	USB
Software para PC	Creación de archivos, transferencia al controlador / Memoria USB
Tarjetas de comunicación Opcional:	
Ethernet TCP	  

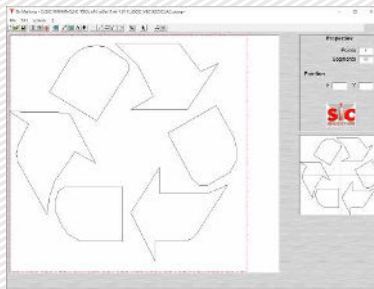
UTILIDADES PARA PC

Editor de Archivos



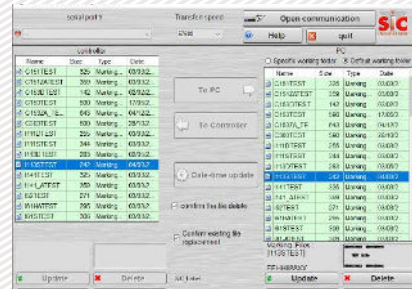
- + Creación y modificación de archivos en PC.

Creación de Logos



- + Creación de logos vectoriales.

Gestión de Archivos




- + Función para transferencia de archivos.


SOFTWARE E10

Características del Software

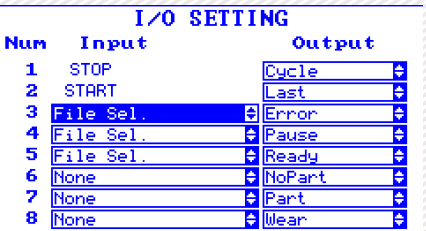
Funciones de Texto	Serialización, fechador
Logotipos	Descargables desde una PC o una Memoria USB
Fuentes	Arial, Comic, Comic_B, Courier, OCR, OCR_BOLD, OCRA, 4x6
Estilo	Angular, Radial, Invertido, y Espejado
Tamaño de Caracter	Desde 0,1 mm a 99 mm (limitado al tamaño de ventana)
Password	2 niveles de seguridad
Función de Historial	Archivo de Excel Transferible
Funciones de Mantenimiento	Auto diagnóstico
Lenguajes	17



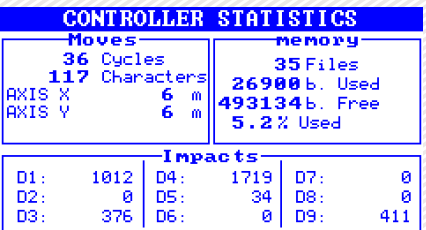
Vista Gráfica



Menú para edición



Num	Input	Output
1	STOP	Cycle
2	START	Last
3	File Sel.	Error
4	File Sel.	Pause
5	File Sel.	Ready
6	None	NoPart
7	None	Part
8	None	Wear



CONTROLLER STATISTICS

Moves	memory
36 Cycles	35 Files
117 Characters	26900 b. Used
AXIS X 6 m	493134 b. Free
AXIS Y 6 m	5.2% Used

Impacts

D1: 1012	D4: 1719	D7: 0
D2: 0	D5: 34	D8: 0
D3: 376	D6: 0	D9: 411

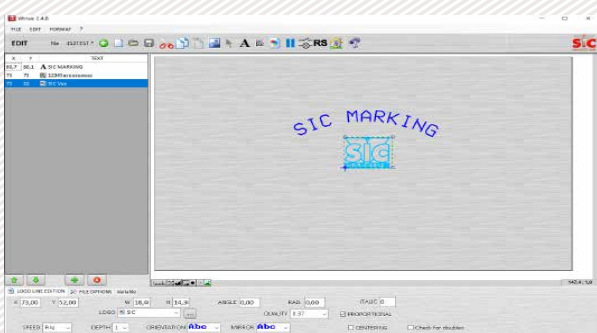
Software para PC para comandar la máquina.

Funciones Disponibles:

- Edición de Archivos
- Gestión de Entradas y Salidas
- Función de Historial y No Duplicados
- Datamatrix ECC200 y UID
- ...

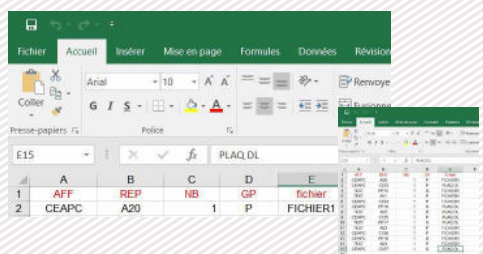
SOFTWARE WINSIC OPCIONAL

WINSIC es un software basado en PC que controla la máquina.



+ Utilidad para crear logos

+ Gestión de Base de Datos (Excel, Access, txt)



+ Inserción de imágenes de fondo

