

Marcadora portátil de micropunción e-TOUCH EVO



The mark of quality



PORTÁTIL
TODO EN UNO

ALTO
RENDIMIENTO

ECONÓMICA



Pistola de marcaje micropunto e-TOUCH EVO

Competitiva, ligera, portátil.

La **e-TOUCH EVO** es una marcadora portátil todo-en-uno con pantalla táctil, económica, compacta y ligera (2,2 kg).

Esta pistola de marcado dispone de **tres superficies de apoyo intercambiables, que pueden cambiarse sin herramientas**, permitiéndole adaptarse a todas las configuraciones de marcado. Su punzón de carburo de tungsteno garantiza un marcado preciso, fiable y duradero de textos, logotipos o códigos Data Matrix.

La pantalla táctil, operable con o sin guantes, permite crear los archivos de marcado de forma rápida y sencilla.

0A38 1340 83



Área de marcaje:
60 x 25 mm

Iluminación LED

Interfaz
de programación
integrada

Frontal
intercambiable

Pantalla táctil
resistiva utilizable
con o sin guantes

Conexión USB

Máquina ligera
y compacta de 2 kg

Punto de anclaje
para balancín

Alimentación por cable



Facilidad de uso y eficiencia



Máquina todo-en-uno compacta y ligera:

- Pistola de marcado con pantalla táctil
- Entre las más ligeras del mercado (2 kg), y a la vez robusta gracias a su diseño interno reforzado
- Pack completo que incluye maletín de transporte, kit de mantenimiento y cable de alimentación. También hay varios accesorios disponibles como opción



Marque sus piezas de forma fácil y fiable

- Cree sus archivos de marcado directamente en la e-MARK EVO o desde su puesto de trabajo mediante el software FILE EDIT
- El modo operador/supervisor permite bloquear los parámetros críticos
- El modo lector de códigos de barras permite seleccionar automáticamente el archivo y el contenido, eliminando la posibilidad de errores de introducción
- Función de historial con detección de duplicados, que avisa al usuario en caso de números de serie repetidos



Altamente versátil gracias a sus superficies de apoyo intercambiables

Varios paneles frontales disponibles*

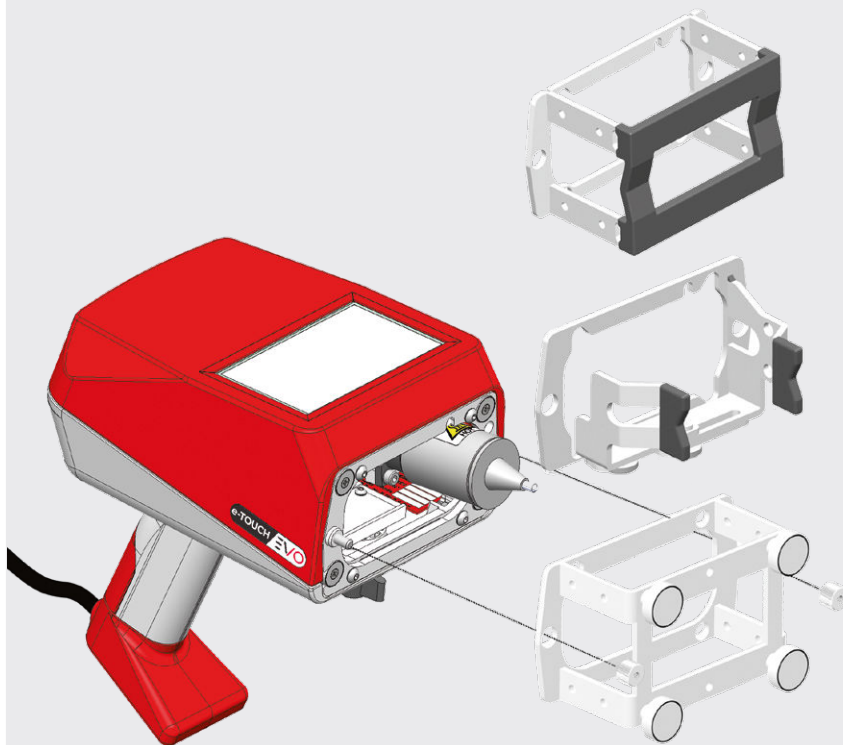
- Sustitución rápida sin herramientas
- Adecuada para todo tipo de geometrías de pieza (voluminosas, cilíndricas, superficies pequeñas)



1 Frontal con revestimiento antideslizante

2 Frontales reducidas y ajustables

3 Frontal imantado



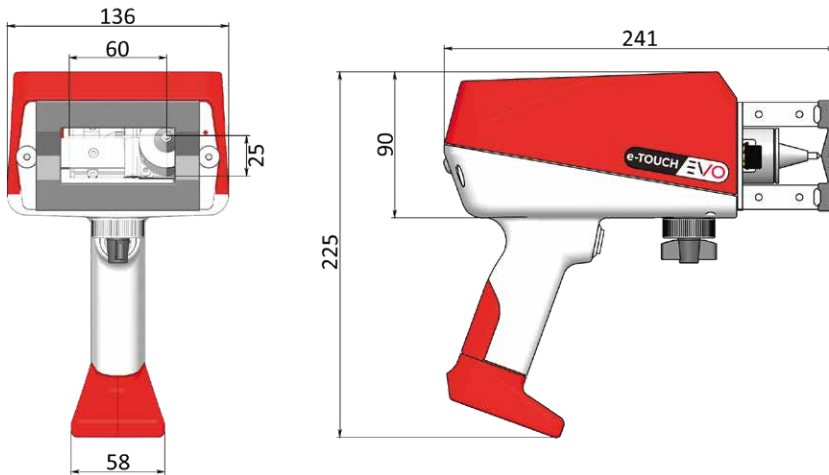
*Frontales disponibles diseñados y fabricados a medida



Especificaciones técnicas y accesorios

Ejemplos de aplicación

Informaciones técnicas:



* Ejemplo mostrado con placa frontal estándar

Cable de alimentación	5 metros
Pantalla	Táctil
Potencia	100 W
Área de marcaje	60 x 25 mm
Dimensiones externas	210 x 125 x 220 mm
Peso	2,2 kg
Punzón	Carburo de tungsteno
Memoria	Más de 2.000 archivos

Accesorios disponibles:

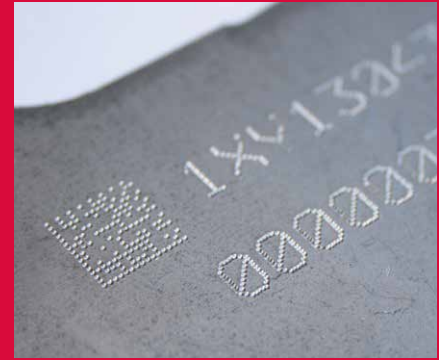
Lector de códigos



Base con columna



Frontales intercambiables



Los 8 servicios clave de SIC MARKING



Asesoramiento personalizado para la mejor elección de tecnología

¿Láser, micropercusión o trazado? Nuestros expertos le ayudarán a identificar la tecnología de marcado que mejor se adapta a sus necesidades, gracias a nuestra amplia gama de soluciones.



Soluciones personalizadas adaptadas a sus necesidades

Desarrollamos productos personalizados que se adaptan perfectamente a sus procesos y requisitos industriales.



Estudios de viabilidad y pruebas técnicas

Realizamos rigurosos estudios y pruebas de viabilidad para validar cada etapa de su proyecto. También se encuentran disponibles pruebas de ingeniería.



Entrenamiento completo para sus equipos

Nuestros especialistas capacitan a sus equipos en el uso de sus equipos para garantizar un control autónomo y eficaz.



Asistencia durante la puesta en marcha

Nuestros equipos locales están disponibles para ayudarle durante la puesta en marcha de su máquina, facilitando una integración rápida y fluida en sus operaciones diarias.



Soporte técnico y servicio postventa

Un servicio posventa receptivo y miembros de soporte técnico dedicados están a su lado para brindarle asistencia en el suministro de repuestos y consumibles.



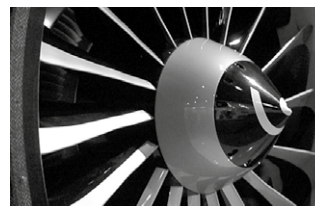
Soluciones de modernización para un rendimiento sostenible

Ofrecemos soluciones de modernización personalizadas para prolongar la vida útil de sus máquinas: retro-compatibilidad con componentes actualizados, modernización completa o adquisición de equipos.



Soporte global con experiencia local

Con 10 subsidiarias y una red mundial de distribuidores, ofrecemos recursos globales combinados con soporte local para hacerse cargo de sus proyectos desde el diseño hasta la instalación.



SIC MARKING SL
08392 Sant Andreu
de Llavaneres,
Barcelona, Spain

info-sl@sic-marking.com
<https://www.sic-marking.es/>

