

MARCADORA POR RAYADO INTEGRABLE e10R i124s



MARCAJE CLARO Y CONFIABLE



+ Ensamble de Punta con Doble-Acción



+ Control de Posición de sensor arriba/abajo

+ Control Avanzado de posición y detección de errores

+ Precisión de marcaje Ideal para NIV (Número de Identificación Vehicular)

+ GRAN RENDIMIENTO

- Marquaje ligero con pistón Ø30
- Marquaje Profundo con pistón Ø50

+ EXTEMADAMENTE SILENCIOSA

- Alimentación de Aire
- Mecanismo especial reduce el ruido

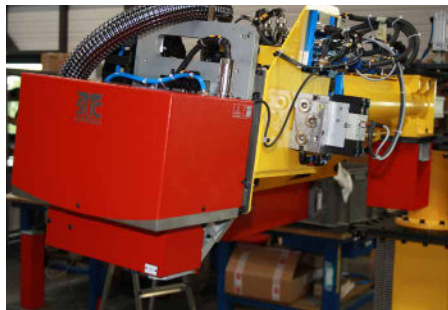
+ SIMPLE Y FACIL DE USAR

- Ideal para integrarse
- Cable robótico removible
- Conexión rápida neumática

+ ROBUSTO Y CONFIABLE

- Nuevo diseño con mejor rendimiento y bajo mantenimiento
- Guardas metálicas para Protección
- Diseñada para uso intensivo en ambiente industrial

APLICACIONES

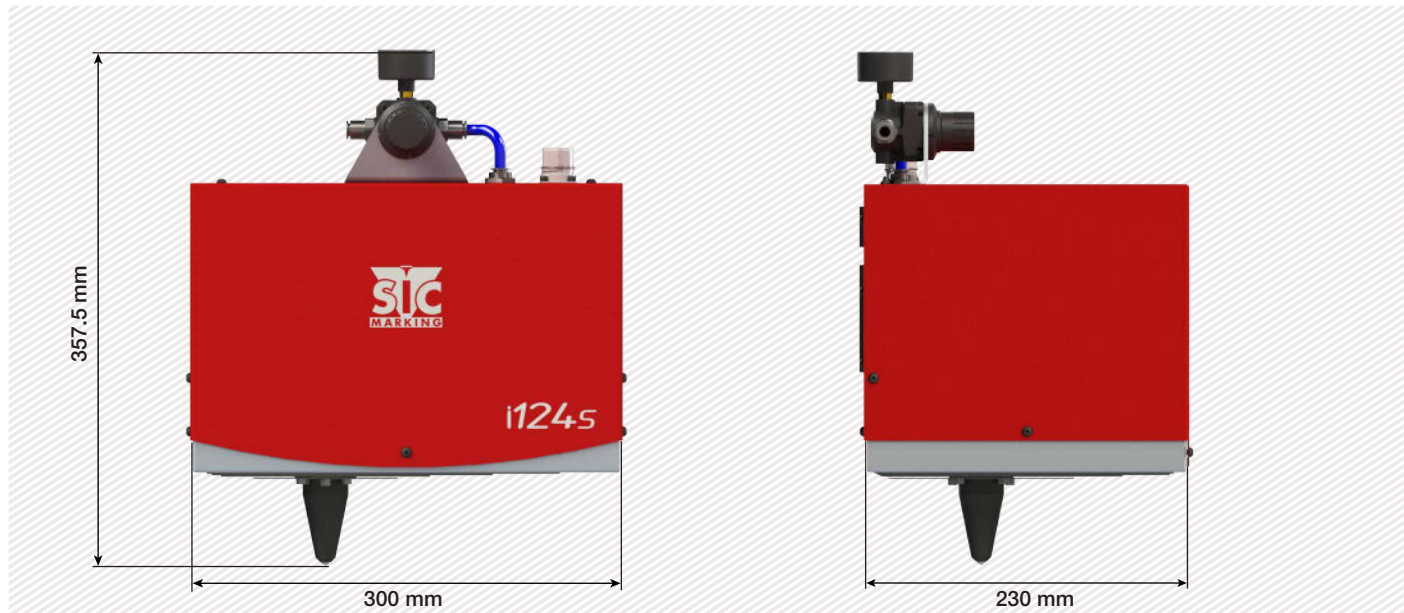


EXEMPLOS DE MARCAJE CON RAYADO

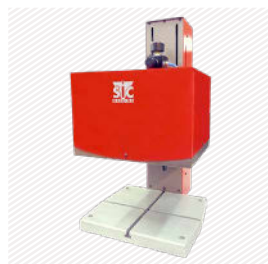


CARACTERÍSTICAS TÉCNICAS Y MECANICAS

	e10 i124s (Ø30 - Ø50)
Ventana de Marcaje	120 x 60 mm - 4.7 x 2.4 in
Dimensiones Generales	230 x 300 x 357.5 mm - 9 x 11.8 x 14.1 in
Peso	18 kg - 40 lbs
Estilete	Carburo o Punta Diamantada
Longitud de Cable Robótico	5 m - 16.4 pies (10 m - 32.8 pies y 15 m - 49.2 pies opcional)
Alimentación en Aire	6 bars



OPCIONES



Columna reforzada



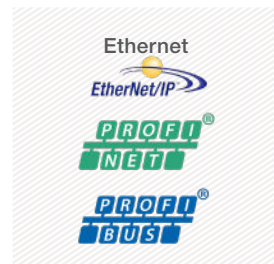
Kit para riel DIN



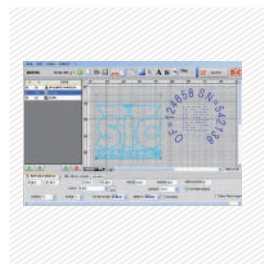
Múltiples estiletes



Lector de Código de Barras inalámbrico



Tarjetas de comunicación con varios protocolos



Software WINSIC PC 2



Kit de Mantenimiento

Consúltenos para otras configuraciones específicas no publicadas en la tabla adjunta. SIC Marking diseña y produce soluciones hechas a la medida que cumplen los estándares industriales para sus proyectos.

UNIDAD DE CONTROL E10

Controlador e10

- Puerto USB en panel frontal (fácil acceso): para transferir archivos de marcaje
- Totalmente programable
- Autonomía (no requiere PC)
- Teclado con membrana industrial
- Protección contra agua IP40 (sin ventiladores)
- Tarjetas de comunicación - I / O



+ Pantalla color

+ Puerto USB en panel frontal

+ Gran conectividad

+ Software para PC



Características Técnicas y Electrónicas

Controlador e10	
Dimensiones	322 x 380 x 112 mm - 13.7 x 15 x 4.4 in 140 x 380 x 222 mm - 5.5 x 15 x 8.7 in con opción riel DIN
Peso	5 kg - 11 lbs
Resolución Pantalla	480 x 272 pixels
Teclado	Integrado tipo qwerty, con membrana
Potencia	300 Watt
Tensión	Monofásico, 85 à 260 VAC, 50 à 60 Hz
Ejes Controlables	2 (opcional tarjeta 3° / 4° eje)
Temperatura de Operación	De 5 à 40°C

Comunicación	
Puertos de Comunicación	RS232, RS422, USB, RS485 Profibus, TCP/IP, Ethernet/IP
Entradas y Salidas	8/8
Puerto del Teclado Ext.	USB
Software para PC	Creación de archivos, transferencia al controlador / Memoria USB

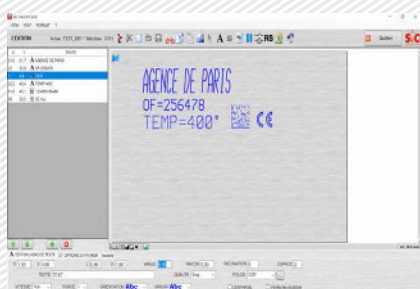
Tarjetas de comunicación Opcional:

Ethernet TCP



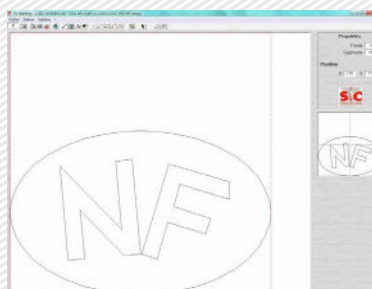
UTILIDADES PARA PC

Editor de Archivos



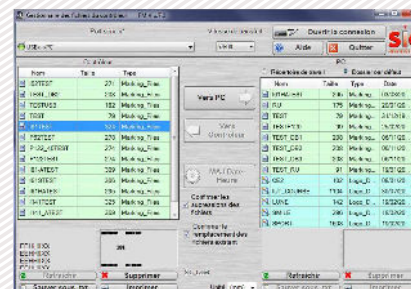
+ Creación y modificación de archivos en PC

Creación de Logos



+ Creación de logos vectoriales.

Gestión de Archivos




+ Función para transferencia de archivos


SOFTWARE E10

Características del Software

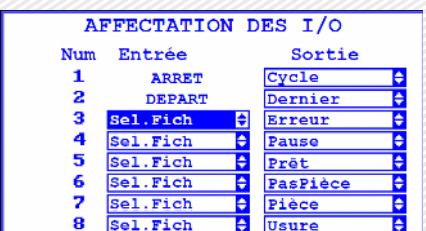
Funciones de Texto	Serialización, fechador
Logotipos	Descargables desde una PC o una Memoria USB
Datamatrix	Hasta 348 caracteres, 48 x 48 puntos
Fuentes	Arial, Comic, Comic_B, Courier, OCR, OCR_BOLD, OCRA, 4x6
Estilo	Angular, Radial, Invertido, y Espejado
Tamaño de Caracter	Desde 0,1 mm a 99 mm (limitado al tamaño de ventana)
Fuerza	Hasta 0,3 mm (condicionado al material)
Resolución entre puntos	0,05 mm MAX
Password	2 niveles de seguridad
Función de Historial	Archivo de Excel Transferible
Funciones de Mantenimiento	Auto diagnóstico
Lenguajes	17 lenguas



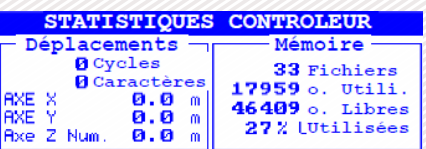
Vue graphique



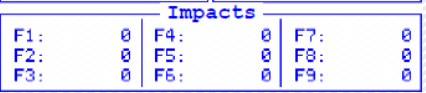
Menu édition



Num	Entrée	Sortie
1	ARRET	Cycle
2	DEPART	Dernier
3	Sel. Fich	Erreur
4	Sel. Fich	Pause
5	Sel. Fich	Prêt
6	Sel. Fich	PasPièce
7	Sel. Fich	Pièce
8	Sel. Fich	Usure



Déplacements		Mémoire	
0 Cycles		33 Fichiers	
0 Caractères		17959 o. Utili.	
AXE X 0.0 m		46409 o. Libres	
AXE Y 0.0 m		27% Utilisees	
AXE Z Num. 0.0 m			



Impacts		
F1: 0	F4: 0	F7: 0
F2: 0	F5: 0	F8: 0
F3: 0	F6: 0	F9: 0

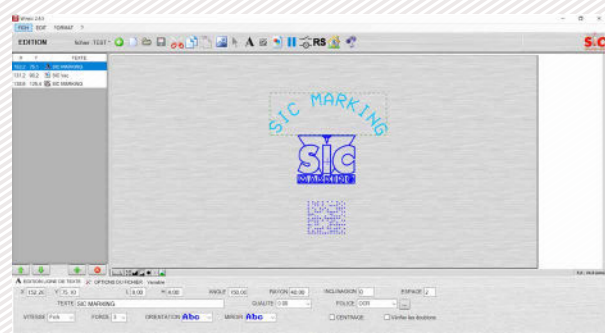
Software para PC para comandar la máquina.

Funciones Disponibles :

- Edición de Archivos
- Gestión de Entradas y Salidas
- Función de Historial y No Duplicados
- Datamatrix ECC200 y UID
- ...

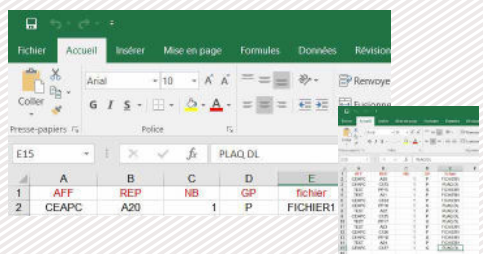
SOFTWARE WINSIC OPCIONAL

WINSIC es un software basado en PC que controla la máquina

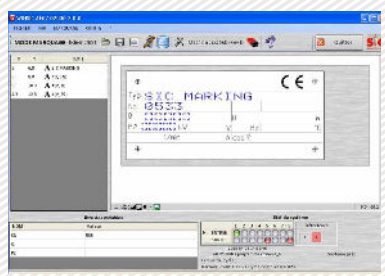


+ Utilidad para crear logos

+ Gestión de Base de Datos (Excel, Access, txt)



+ Inserción de imágenes de fondo



©2020/03 SIC Marking® reserves the right to modify equipment specifications at any time - This document is not contractual.