

MÁQUINA DE MARCADO POR MICROPERCUSIÓN e10 i143



MARCADO DE GRAN FORMATO
150 x 100 mm - 5.9 x 3.9 in



MARCADO RÁPIDO EN TODO TIPO DE SUPERFICIES

- Mecánica de alto rendimiento
- Potente controlador



ROBUSTA Y CONFIABLE

- Fuelles de acero inoxidable
- Diseño para uso intensivo en entornos industriales

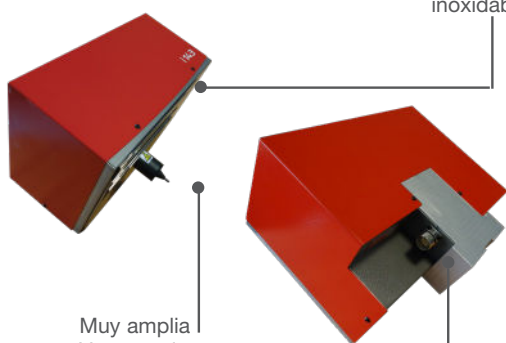


BAJO COSTO DE OPERACIÓN

- Pocos consumibles

E10 I143 CARACTERÍSTICAS

Fuelle de acero inoxidable



Cable robótico removible

Muy amplia Ventana de marcado

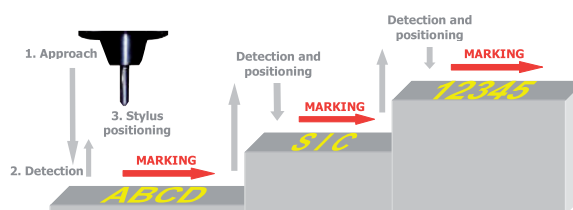
Colocación del conector empotrado para mayor seguridad.

APLICACIONES



CONFIGURACIÓN E10 I143 A

(i143 + opción de autosensing)



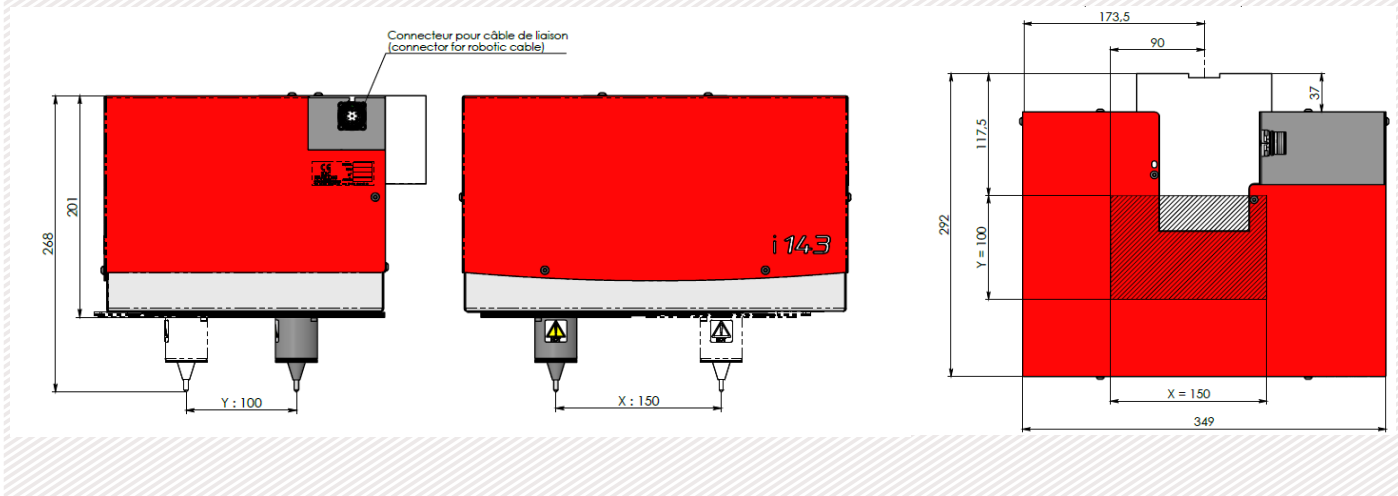
- Repetibilidad
- Detección automática de superficies
- Sistema de detección automática para un marcado fiable y de alta calidad a lo largo del tiempo.
- Asociado con un eje z

EJEMPLOS DE MICROPERCUSIÓN



CARACTERÍSTICAS TÉCNICAS & MECÁNICAS

e10 i143	
Ventana de marcate	150 x 100 mm - 5.9 x 3.9 in
Dimensiones externas	349 x 292 x 268 mm - 13.7 x 11.5 x 10.5
Peso	12 kg - 26.4 lbs
Punta	Carbono de tungsteno 60 mm - 2.4 in (80 mm - 3.1 in opcional)
Cable de máquina / longitud de cable controlador	5 m - 16.4 ft (10 o 15 m - 32.8 o 49.2 ft opcional)



OPCIONES



Eje Z de 50 a 250 mm



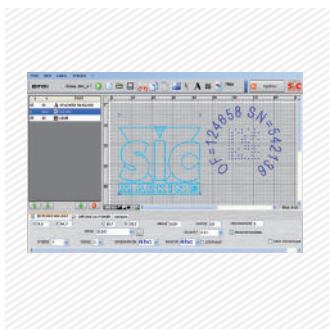
Kit para Riel DIN en controlador e10R



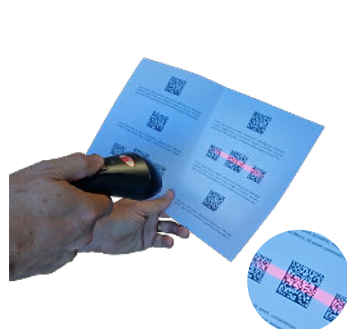
Amplia gama de puntas



Kit de Mantenimiento



PC software



Lector Datamatrix 2D & 1D



Lector inalámbrico de código de barras

Consúltenos si alguna configuración específica no está publicada en la tabla adjunta. SIC Marking diseña soluciones personalizadas y llave en mano para todos los sectores industriales. Nuestras oficinas de diseño producen máquinas de acuerdo con sus especificaciones y sus estándares industriales.

UNIDAD E10

El controlador e10

- Pantalla a color.
- Puerto USB: para cargar / descargar fácilmente archivos de marcado
- Totalmente programable
- Independiente (no se necesita PC)
- Teclado industrial protegido por membrana
- IP40 caja a prueba de agua (sin apertura o ventilar)



+ Pantalla a color + Puerto USB




+ Múltiples conexiones



+ PC software y utilidades

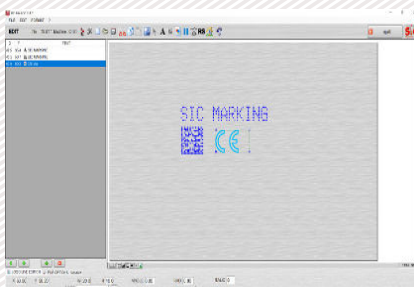


Características Técnicas & electrónicas

Controlador e10		Comunicación	
Dimensiones	322 x 380 x 112 mm - 13.7 x 15 x 4.4 in	Puertos de Comunicación	RS232, RS422, USB, RS485 Profibus, TCP/IP, Ethernet/IP
Peso	5 kg - 11lbs	Entradas-Salidas	8/8
Resolución de pantalla LCD	480 x 272 pixeles	Salida de Teclado externo	USB
Teclado	teclado integrado, protegido por membrana	PC software	Creation of marking files, transfer controller / PC or USB key
Potencia	300 Watt	Tarjetas de comunicación opcional:	
Fuente de alimentación	Fase sencilla, 85 a 260 VAC, 50 a 60 Hz	Ethernet TCP	
Controlador ejes	2 (opcional 3rd / 4th axis tarjeta)		
Hz Temperatura de operación	De 5 a 40°C		

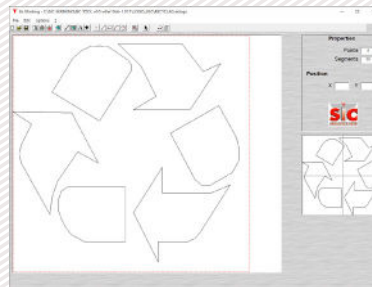
UTILIDADES PARA PC

Editor de archivos



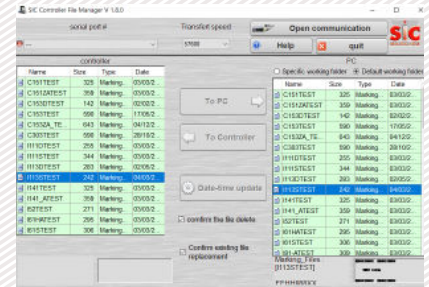
+ Creación o modificación de archivos en PC.

Creación de logos



+ Creación de vectores y logos.

Creación de logos




+ Respaldo y transferencia de archivos.


E10 RANGO DE SOFTWARE

Características del Software

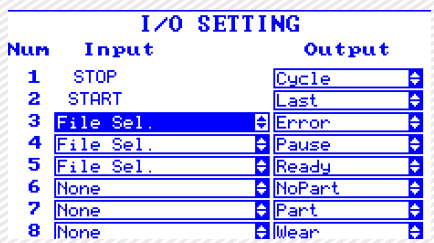
Función de Texto	Incremento, códigos de fecha
Logos	Descarga desde PC o llave de USB
Datamatrix	Mas de 348 caracteres, 48 x 48 puntos
Fuente	Arial, Comic, Comic_B, Courier, OCR, OCR_BOLD, OCRA, 4x6
Estilos	Angular, Radial, Inverso, y espejo
Tamaño de caracteres	Desde 0,1 mm a 99 mm (Según la ventana de marcado)
Profundidad	Arriba de 0,3 mm (de acuerdo al material)
Resolución entre puntos	0,05 mm MAX
Contraseña	2 Niveles de seguridad
Función histórica	Archivo exportable a Excel
Ayuda con mantenimiento	Auto diagnóstico
Lenguajes disponibles	17



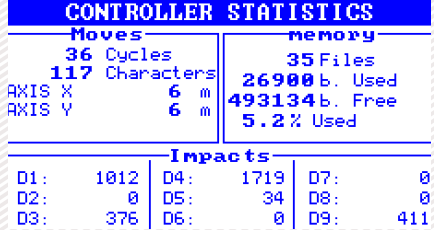
Vista gráfica



Menú de edición



Num	Input	Output
1	STOP	Cycle
2	START	Last
3	File Sel.	Error
4	File Sel.	Pause
5	File Sel.	Ready
6	None	NoPart
7	None	Part
8	None	Wear



CONTROLLER STATISTICS

Moves: 36 Cycles, 117 Characters

memory: 35 Files, 26900 b. Used, 493134 b. Free, 5.2% Used

AXIS X: 6 m, AXIS Y: 6 m

Impacts

D1:	1012	D4:	1719	D7:	0
D2:	0	D5:	34	D8:	0
D3:	376	D6:	0	D9:	411

Software de PC para controlar directamente la máquina de marcado..

Funciones Disponibles:

- Edición de archivos de marcado
- Gestión de entradas / salidas
- Función de historial y anti duplicados
- Datamatrix ECC200 and UID
- ...

SOFTWARE OPCIONAL WINSIC

WINSIC es un software para PC para el control directo de la máquina de marcado.



+ Utilidad de diseño de logotipo

+ Gestión de bases de datos (Excel, Access, txt)



+ Inserción de imágenes

