

MARCADORA POR RAYADO INTEGRABLE

e10 i63s



+ EXTREMADAMENTE SILENCIOSA

- Suministro de Aire
- Ideal para marcaje ligero

+ SIMPLE Y FÁCIL DE USAR

- Ideal para integraciones
- Cable robótico removible
- Conexión rápida neumática



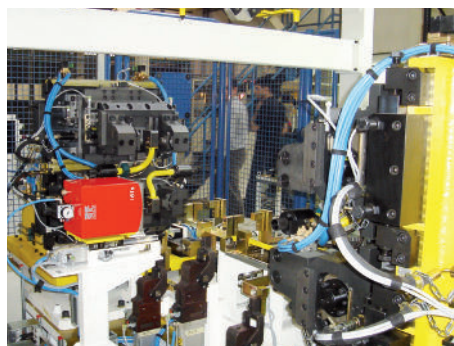
+ ROBUSTO Y CONFIABLE

- Protegido por guardas metálicos
- Diseñado para uso intensivo
- Compatible con versiones anteriores

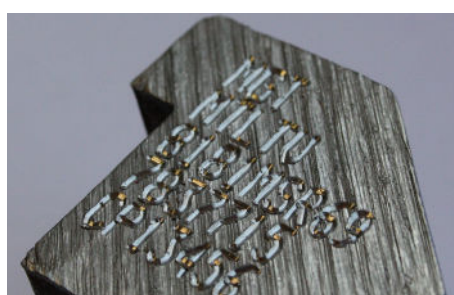
+ BAJO COSTO

- Sin consumibles
- Sin mantenimiento

APLICACIONES

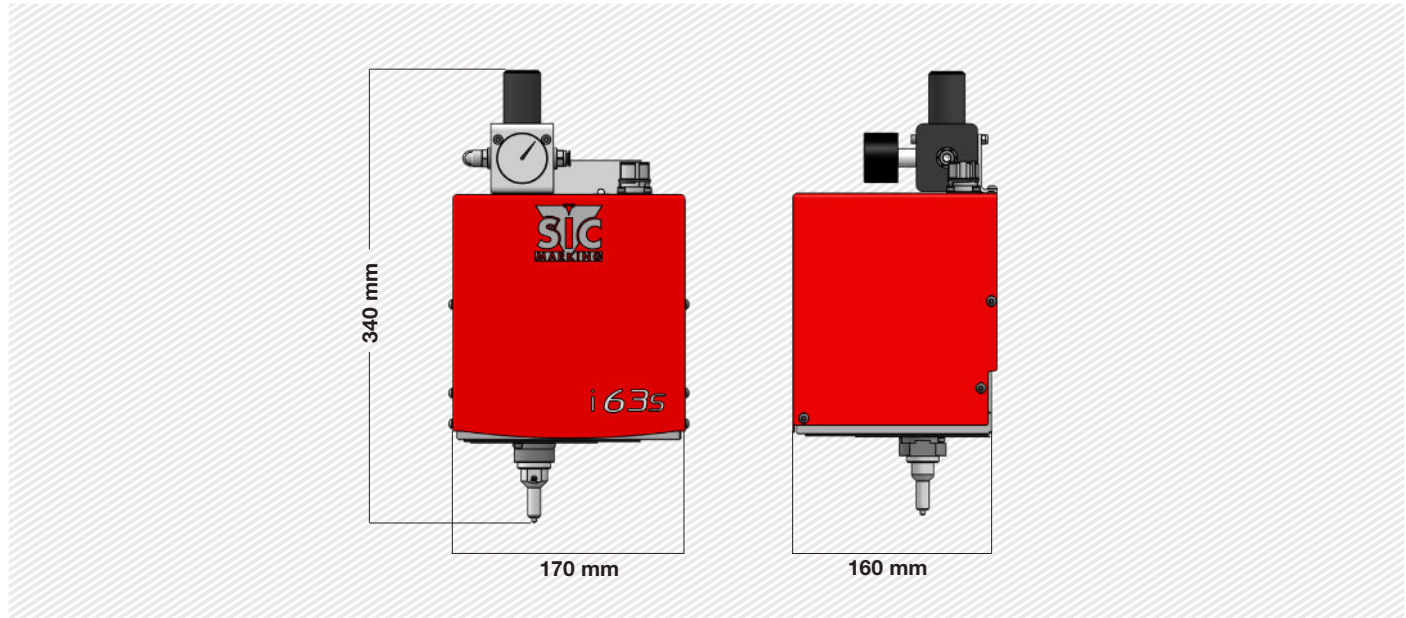


EJEMPLOS DE MARCAJE CON RAYADO



CARACTERÍSTICAS TÉCNICAS & MECÁNICAS

e10 i63s	
Ventana de Marcado	60 x 30 mm - 2.4 x 1.2 in
Dimensiones Generales	160 x 170 x 340 mm - 6.3 x 6.7 x 13.4 in
Peso	7,8 kg - 15.4 lbs
Punta	Punta de carburo o diamante
Longitud de Cable Robótico	5 m - 16.4 ft (10 m - 32.8 ft and 15 m - 49.2 ft opcional)
Suministro de aire	6 bars



OPCIONES



Gran capacidad eje rotatorio



Adaptador i61s -> i63s



Base de columna



Kit de fijación del riel DIN para controlador



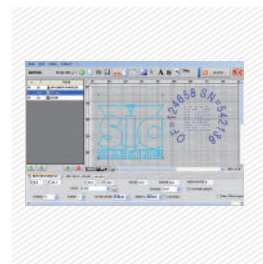
Amplia gama de puntas



Tarjeta de gestion de eje 3rd / 4th



Lector inalambrico de codigo de barras



PC software



Kit de Mantenimiento

Consúltenos para otras configuraciones específicas no publicadas en la tabla adjunta.

SIC Marking diseña soluciones personalizadas y llave en mano para todos los sectores industriales. Nuestras oficinas de diseño producen máquinas de acuerdo con sus especificaciones y sus estándares industriales.

UNIDAD DE CONTROL E10

Controlador e10

- Puerto USB en panel frontal (fácil acceso): para transferir archivos de marcado.
- Totalmente programable
- Autonomía (no necesita PC)
- Teclado con membrana industrial
- Protección contra agua IP40 (sin ventiladores)
- Tarjetas de Comunicación - I / O



+ Pantalla color + Puerto USB

+ Gran conectividad



+ Software para PC



Especificaciones Técnicas y Electrónicas

eControlador e10	
Dimensiones	322 x 380 x 112 mm - 13.7 x 15 x 4.4 in 140 x 380 x 222 mm - 5.5 x 15 x 8.7 in con la opción de kit de rieles DIN
Peso	5 kg - 11lbs
Resolución de pantalla LDC	480 x 272 pixels
Teclado	Qwerty integrado, protegido por una membrana
Potencia	300 Watt
Tensión Potencia	Single phase, 85 to 260 VAC, 50 to 60 Hz
Ejes controlables	2 (opcional tarjeta 3º y 4º eje)
Temperatura de operación	De 5 a 40°C

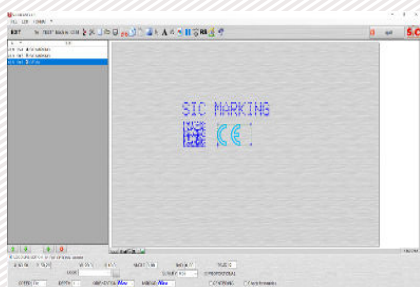
Communication	
Puertos de Comunicación	RS232, RS422, USB, RS485 Profibus, TCP/IP, Ethernet/IP
Entradas y Salidas	8/8
Puerto del teclado externo	USB
Software para PC	Creación de archivos, transferencia al controlador / Memoria USB
Tarjetas de comunicación opcional:	

Ethernet TCP



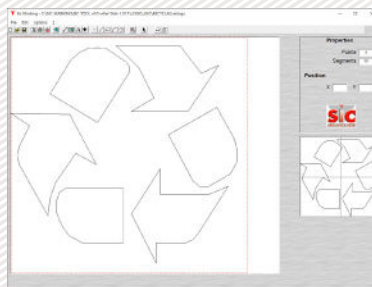
UTILIDADES PARA PC

Editor de archivos



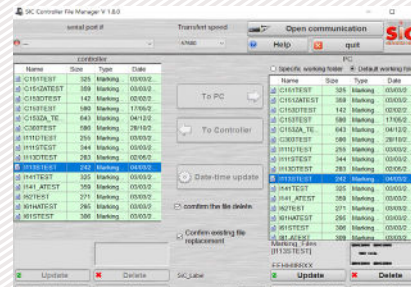
+ Creación o modificación de archivos en PC.

Creación de logos



+ Creación de logos vectoriales

Gestión de Archivos




+ Respaldo y transferencia de archivos.


SOFTWARE E10

Características del Software

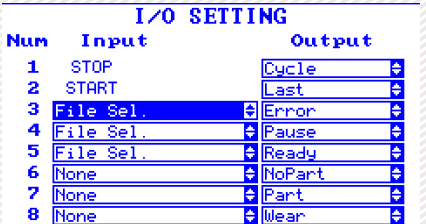
Funciones de texto	Serialización, fechador
Logotipos	Descargables desde una PC o una memoria USB
Datamatrix	Hasta 348 caracteres, 48 x 48 puntos
Fuentes	Arial, Comic, Comic_B, Courier, OCR, OCR_BOLD, OCRA, 4x6
Estilo	Angular, Radial, Inverso, y espejo
Tamaño de caracteres	Desde 0,1 mm a 99 mm (limitado al tamaño de la ventana)
Profundidad	Hasta 0,3 mm (condicionado al material)
Resolución entre puntos	0,05 mm MAX
Contraseña	2 Niveles de seguridad
Funcion Historial	Archivo exportable de Excel
Ayuda con mantenimiento	Auto diagnostico
Lenguajes	17



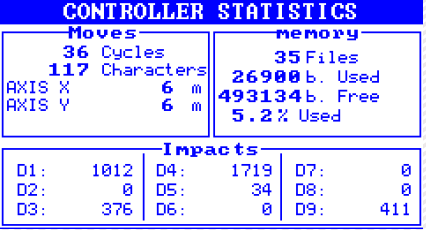
Graphic view



Edit menu



Num	Input	Output
1	STOP	Cycle
2	START	Last
3	File Sel.	Error
4	File Sel.	Pause
5	File Sel.	Ready
6	None	NoPart
7	None	Part
8	None	Wear



CONTROLLER STATISTICS

Moves		memory	
36 Cycles		35 Files	
117 Characters		26900 b. Used	
AXIS X 6 m		493134 b. Free	
AXIS Y 6 m		5.2% Used	

Impacts		
D1: 1012	D4: 1719	D7: 0
D2: 0	D5: 34	D8: 0
D3: 376	D6: 0	D9: 411

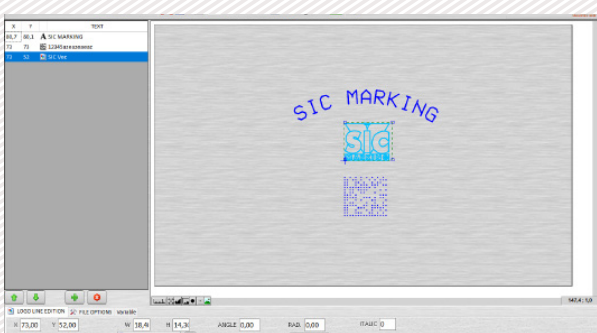
Software para PC para controlar la máquina.

Funciones Disponibles:

- Edición de archivos de marcado
- Gestión de entradas / salidas
- Función de historial y no duplicados
- Datamatrix ECC200 y UID
- ...

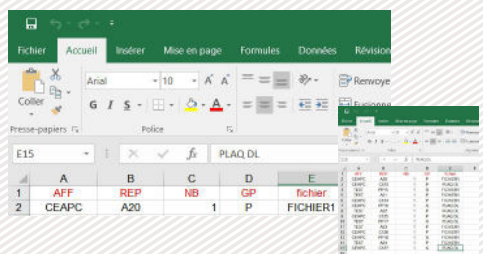
SOFTWARE OPCIONAL WINSIC

WINSIC es un software basado en PC que controla la máquina.



+ Utilidad para crear logos

+ Gestión de bases de datos (Excel, Access, txt)



+ Inserción de imágenes

